

Geneglance F600 (x3) ice plant - 42T/24H

Specifications

Merk	Geneglance
Type	F600 (x3) ice plant - 42T/24H
Capaciteit	42.000 kg/24hr
Koudemiddel	Freon (R449a)
Afmetingen	12192x2438x2896 mm (LxWxH)
Opmerkingen	Y.o.b. 2015
Stock	1



Description

Used Geneglance F600 (x3) ice plant - 42T/24H

In goede staat, complete Geneglance F600 (x3) plug-and-play ijsinstallatie op R449A (Freon), gebouwd in 2015. De ijsinstallatie is geïnstalleerd in een zeevrachtcontainer, wat de installatie compact en perfect transporteerbaar maakt. Sluit de stroom en water aan en de set is klaar om ijs te maken. De installatie kan dagelijks ongeveer 30.000 kg tot 42.000 kg scherfijns produceren. De capaciteit is afhankelijk van diverse omstandigheden en de waterinlaattemperatuur.

De installatie bestaat uit drie Geneglance F600 scherfijnsmachines die elk zo'n 10.000 tot 14.000 kg scherfijns per 24 uur produceren uit zoet water. De ijsmachines zijn gemonteerd op een

frame, met aan de onderkant een opvangbak met een schroef die het scherfijns naar de blower transporteert. De blower blaast het de lucht in en creëert zo kunstmatige sneeuw. De installatie kan uiteraard ook voor andere doeleinden worden gebruikt.

Verder is de installatie uitgerust met een Bitzer HSN 8591-160-40P semi-hermetische schroefcompressor, een GEA WTT GBS 700M-24 gesoldeerde warmtewisselaar als economizer, een tweetraps olieafscheider met een inhoud van 343 liter, een WTK P7-24 SF/_S gesoldeerde warmtewisselaar als oliekoeler, een EM Polar vloeistofafscheider met een inhoud van 853 liter en een hermetische CNF 32-160 vloeistofpomp. De installatie is uitgerust met een shell-and-tube watergekoelde condensor die gekoeld water ontvangt van de Berkmann BKD 24/21-1 koeltoren, aangestuurd door een Lowara NSCS 65-200/30/P45RCC4 waterpomp. Deze scherfijnsset wordt geleverd met een schakelkast met een Siemens PLC om alle componenten te bedienen en de ijsmachines naar wens van de klant in te stellen. U kunt bijvoorbeeld de koeltoren, waterbehandeling en zoutdosering aansturen, ondersteund door meerdere Toshiba frequentieregelaars.

Capaciteit: 30.000 kg - 42.000 kg
scherfijns per 24 uur

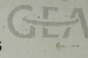
Afmetingen: 12.192 x 2.438 x 2.896
mm (LxBxH)

Nettogewicht: 15.000 kg

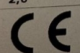
Neem gerust contact met ons op voor
meer informatie!

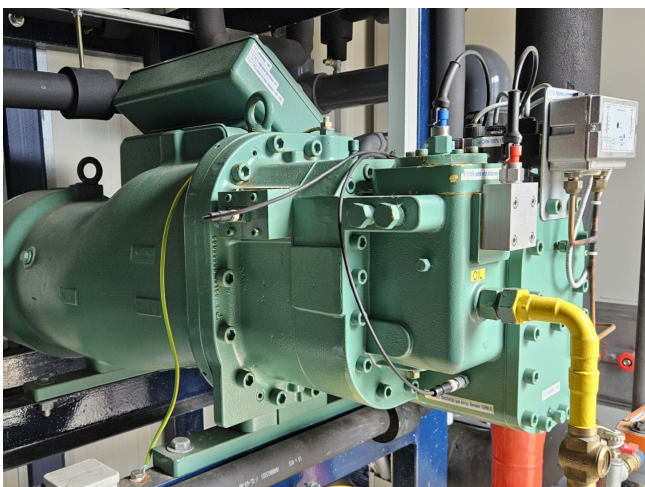
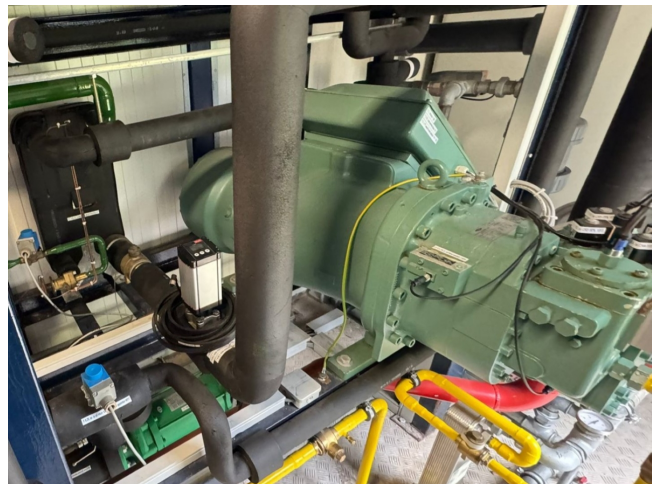





GEA Refrigeration France s.a.s. 
Technology Centre Ice Machines
 9, rue des Orfèvres
 44840 Les Sorinières - France
 +33(0)2 51 19 10 51

Type / Model	F600 SBF	
N° Série construction Construction serial number	151345 F600	
Année de fabrication Manufacturing year	2015	Fluide Fluid R404A
Pressions mini/maxi admissibles (PS) Minimaxi allowable pressures	-1 / +18,5	Bar
Températures mini/maxi admiss. (TS) Minimaxi allowable temperatures	-30 / +45	°C
Pression d'épreuve (PT) / Test pressure	20,4	Bar
Date d'épreuve / Test pressure date	25/09/2015	
Groupe de fluide / Fluid group	2	
Charge fluide maxi / Maxi refriger. charge	40	KG
Tension - Phase(s) / Voltage - Phase(s)	400 V-3+N+T	Ph.
Fréquence / Frequency	50	Hz
Puissance installée / Installed power	0,9	kVA
Intensité maxi / Maxi amperage	2,0	A

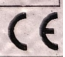
ENR-TRA-014 vD 

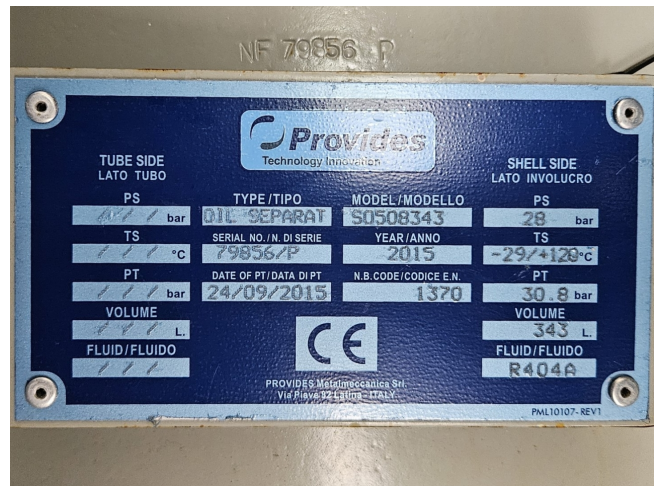


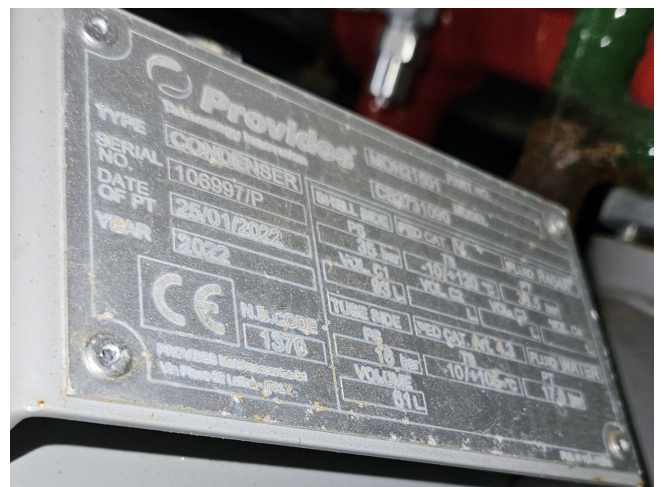
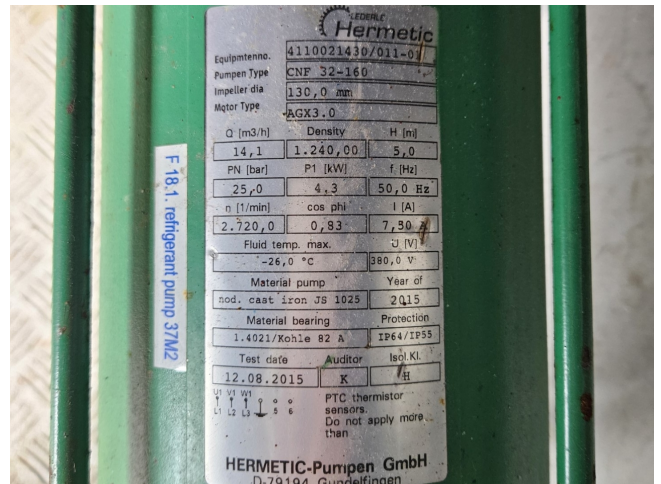
 Typ HSN8591-160-40P
 S.Nr. 1088801062

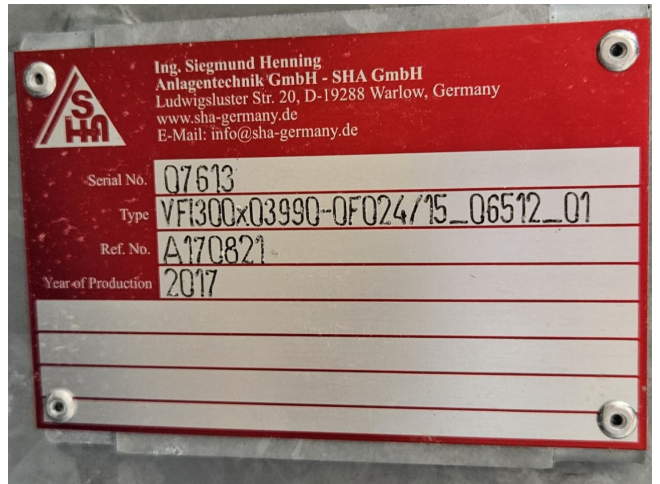
BITZER KÜHLMASCHINENBAU GMBH
 Made in Germany

Nennspannung	Frequ.	Betr. strom	Anlaufstrom	Fördervol.	Drehzahl
V 3Ph~	Hz	A (max)	A (Δ)	m³/h	min ⁻¹
380-415	50	274	729	1114	2900
440-480	60	274	729	1114	3500

IP 54 ND/HD max. T9 / 28 bar 









KTI.		Konformität / Conformity:	
CE 0036		nach DGRL 2014/68/EU according PED 2014/68/EU	
Hersteller / Manufacturer:	KTI-Plersch Kältetechnik GmbH		
Anlagentyp / Unit Type:	CSP-100-50Hz-R449a-cl-GG		
Herstellernummer / Manufacturer No.:	K00201627.K15-00107		
Kundennummer / Customer No.:	-		
Baujahr / Construction year:	2015/2019		
Kälteanlage / Refrigeration plant			
Ausgangsbedingungen / Design conditions			
	Kältemittelkreislauf / Refrigerant circuit	Kälteleiterkreislauf 1 / Coolant circuit 1	Kälteleiterkreislauf 2 / Coolant circuit 2
Hochdruck / High Pressure:	25,0 bar	-	6,0 bar
Niederdruck / Low Pressure:	18,0 bar	-	6,0 bar
Wärmedückerkreislauf / Heat transfer fluid circuit			
Betriebsmittel / Operating material:	R449A	-	Wasser / Water
Fluidgruppe / Fluid group:	2	-	2
Füllmenge / Filling quantity:	440 kg	-	500 kg
Kälteleistung / Cooling capacity:	221 kW	-	500 kg
Kältemaschinenöl / Refrigerant oil:			
Füllmenge / Filling quantity:	KTI BlueC F100		
Raumkühlung / Room cooling			
Ausgangsbedingungen / Design conditions			
Kältemittelkreislauf / Refrigerant circuit			
Hochdruck / High Pressure:	-		
Niederdruck / Low Pressure:	-		
Betriebsmittel / Operating material:	-		
Fluidgruppe / Fluid group:	-		
Füllmenge / Filling quantity:	-		
Kälteleistung / Cooling capacity:	-		
Kältemaschinenöl / Refrigerant oil:			
Füllmenge / Filling quantity:	-		
Allgemeine Daten / General data			
Elektrische Versorgung / Electrical supply:			
Elektrische Leistungsaufnahme / Electric power consumption:	400 V / 3~ / 50 Hz		
Elektrische Stromaufnahme / Electric current consumption:	170 kW		
Betriebsgewicht / Operating weight:	300 A		
ca. 16.500 kg			
KTI-Plersch Kältetechnik GmbH Carl-Otto-Weg 14/2 D-88481 Balzheim			

